

親子で歌い継ぐ

日本の歌百選 第15回



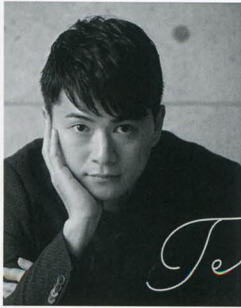
春と聞かねば知らでありしを
聞けば急がる 胸の思を
いかにせよこの
いかにせよ



出演者

ソプラノ 田邊織恵 たなべ おりえ

大阪音楽大学声楽学科卒業、同大学院オペラ研究室修了。2000年より5年間イタリアに留学。
国立A.ポーイト音楽院卒業。NHK-FM「名曲リサイタル」「リサイタルノヴァ」をはじめとする
各種コンサートやオペラにて活躍中。京都教育大学音楽科准教授、大阪音楽大学講師。



テノール 橋本恵史 はしもと けいし

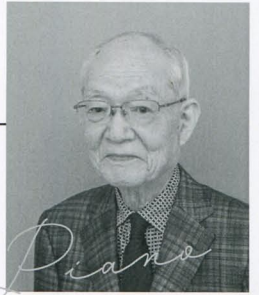
大阪音楽大学声楽学科卒業、同大学院歌曲研究室修了後ドイツ・ハンブルグ音楽院で学ぶ。
ドイツ・Winterhuder歌劇場に於いて「魔笛」タミーノ役にて出演するなど国内外で活躍中。
大阪音楽大学演奏員。関西歌劇団正団員。2010年よりWorld Music Projectを自ら始動、
“世界から音楽教育のない学校をなくそう”と活動中。

Soprano

Tenor

ピアノ 小林峯介 こばやし きょうすけ

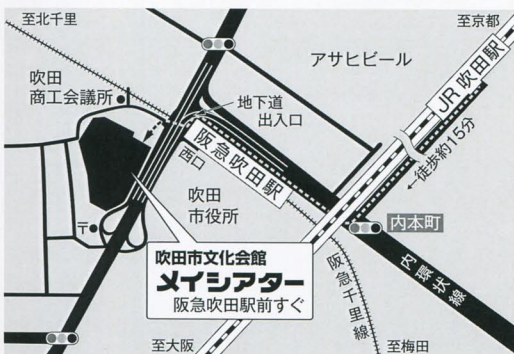
東京藝術大学卒業。関西交響楽団(現大阪フィル)他との協演をはじめ、独奏、ピアノ二重奏、
室内楽など幅広い分野にて国内外で活躍。これまでに京都女子大学・大学院教授、
(財)日本ピアノ教育連盟理事などを歴任。平成24年春の叙勲で瑞宝中級章受章。
現在、大阪音楽大学名誉教授。



Piano

※「日本の歌百選」

2006年文化庁と日本PTA全国協議会が、親子で長く歌い継いで日本の伝統文化として次世代に残したい歌を一般から募り選定したもの。



アクセス 阪急千里線吹田駅前すぐ

※感染症拡大予防のため以下の対策にご協力をお願いします

- ・みんなで歌うコーナーはございません
- ・ご来場予定者様全員のお名前・電話番号をお伺いします
- ・ご来場にはマスク着用をお願いします
- ・37.5℃以上の発熱がある方は入場をお断りします
- ・出演者へのプレゼント、面会はお控えください